

ТЕХНИЧЕСКАЯ СПЕЦИФИКАЦИЯ

1. Общие требования

Требования к товарам и потенциальным поставщикам указаны в настоящей технической спецификации, все предложенные характеристики закупаемого товара должны соответствовать или превосходить минимальные технические характеристики, указанные в данной технической спецификации.

2. Требования к потенциальному поставщику

2.2. техническая спецификация с описанием функциональных, технических, качественных и эксплуатационных характеристик товаров в порядке и под номерами, в котором лоты размещены в объявлении (**потенциальный поставщик должен указать наименование, марку и модель предлагаемого товара, а также гарантийный срок**);

3. Требования к поставке товара

1. Поставка должна быть осуществлена *в течение 15-ти рабочих дней с даты заключения договора*.

2. Адрес поставки: Костанайская область, г.Костанай ул.Курганская 8.(с выгрузкой товара на склад Заказчика).

3. Недопустимы к поставке товары, бывшие в употреблении или восстановленные.

4. Поставщик по факсимильной или электронной связи уведомляет Покупателя о готовности Товара к отгрузке за 2 (два) рабочих дня до даты отгрузки. Не позднее 1 (одного) рабочего дня с даты отгрузки Поставщик направляет Покупателю по электронной почте kanc@forfait.kz, omts314@mail.ru следующие документы: товарная накладная, упаковочный лист, счет-фактура Поставщика.

5. Поставщик предоставляет Покупателю с Товаром (каждой партией Товара) следующие документы:

- счет-фактура, оформленный в соответствии с требованиями налогового законодательства Республики Казахстан;
- накладная на отпуск запасов на сторону – оригинал (2 экземпляра);
- товарно-транспортная накладная – оригинал (1 экземпляр);
- сертификат соответствия (при наличии сертифицированного товара)
- паспорт на товар

6. Расходы на разгрузку и транспортировку товара несет Поставщик .

4. Срок поставки товара

Срок осуществления поставки товара: в течение 15-ти рабочих дней с даты заключения договора.

5. Требования к товарам:

Лот № 1

Аэрозоль многофункциональная WD-40 400ml

Смазка WD-40 400мл — это многофункциональный продукт в виде спрея (аэрозоля), средство смазочное универсальное, используемое для тысячи применений на производстве и в быту.

WD-40 400мл, благодаря своей проникающей и смазывающей способности, помогает деталям, оборудованию и механизмам эффективно работать.

Главные функции ВД-40 400мл:

1. **Вытесняет влагу:** WD-40 вытесняет влагу с металлических поверхностей для восстановления затопленного водой оборудования, такого как электроинструменты, двигатели, свечи зажигания и т.п.
2. **Освобождает заржавевшие и заклинившие механизмы:** Жидкий ключ WD 40 проникает внутрь соединения, освобождая застрявшие, проржавевшие или примерзшие детали, такие как болты, гайки, замки, клапаны. Освобождает и смазывает движущие части механизмов.
3. **Защищает от коррозии:** ВД 40 препятствует образованию ржавчины на металлических инструментах, оборудовании, спортивном и военном снаряжении и др. Оставляет защитную пленку от появления коррозии.
4. **Очищает:** WD 40 быстро удаляет легкую коррозию, краску, очищает от смолы, клея, жира.
5. **Устраняет скрип:** WD40 помогает избавиться от скрипа: петель, замков, деталей движущихся механизмов и т.п.

Основной состав WD-40:

- растворитель уайт-спирит
- вытеснитель, двуокись углерода
- минеральное масло
- инертные ингредиенты

Технические характеристики ВД 40

- Рабочая температура: от -50°C до $+150^{\circ}\text{C}$
- Температура замерзания / застывания: ниже -63°C
- Температура кипения (начальная): 183°C
- Температура вспышки: 59°C
- Физическое состояние: Аэрозоль (спрей), жидкость в аэрозольной упаковке
- Цвет: Светло-янтарная мутная жидкость
- Растворимость в воде: Нерастворима
- Запах: Характерный
- Форма выпуска: Сине-желтый аэрозольный баллон под давлением с прилагаемой красной трубкой для распыления
- Объем: 400 мл (0,4 л)

Лот №2

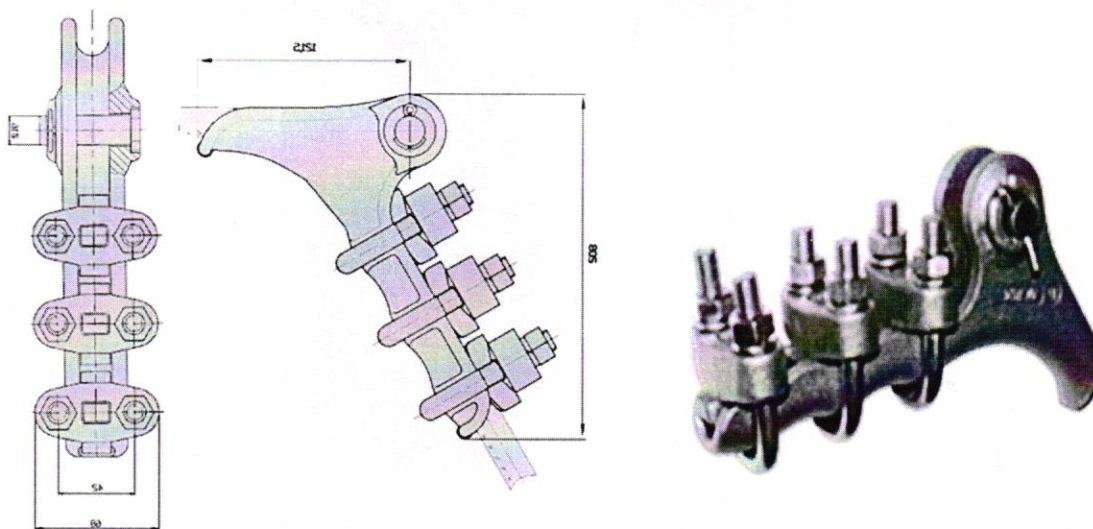
Зажим НБ-2-6

Описание:

Зажим НБ-2-6 переназначен для крепления не изолированных алюминиевых (А), сталеалюминиевых (АС), медных (М) а также защищенных изоляцией (СИП-3) проводов к натяжным (анкерным) изолирующим подвескам анкерных и угловых опор ЛЭП.

Зажим НБ 2 6 имеет корпус и прижимные плашки из алюминиевого сплава. Это не только сокращает потери электроэнергии на ЛЭП переменного тока от перемагничивания арматуры, но и избавляет от необходимости использовать защитные алюминиевые пластины (прокладки) для предотвращения повреждений алюминиевых повивов провода, в отличие от использования болтовых зажимов со стальным или чугуном корпусом и плашками.

Характеристики:



Разрушающая нагрузка – не менее 60 кН.

Масса – 1,64 Кг.

Марки и сечения проводов, применяемых с зажимом НБ 2 6:

Типы проводов	Марка и сечение проводов
Алюминиевый не изолированный провод типа А	A95; A120; A150
Медный не изолированный провод типа М	M85; M120
Сталеалюминиевый не изолированный провод типа АС	АС70/11; АС95/16; АС120/19; АС120/27; АС150/19; АС150/24
Защищенный изоляцией провод СИП-3	1x95; 1x120; 1x150; 1x185

Натяжные болтовые зажимы НБ 2 6 изготавливается по ТУ 3449-001-52819896-2010.

Лот №3

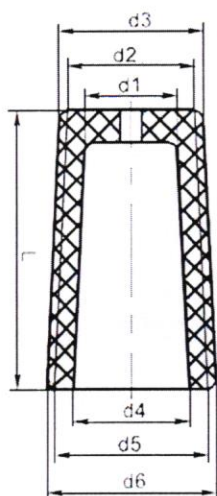
Колпачка К-7

Описание:

Колпачок К-7 используются для крепления высоковольтных изоляторов ШФ-20Г, ШФ-10Г, ШС-10Д, ШС-10Е на крюки и траверсы высоковольтных воздушных линий электропередач напряжением от 6 до 20 кВ.

Колпачки К-7 для изоляторов ШФ-20Г, ШФ-10Г, ШС-10Д, ШС-10Е изготовлены из полиэтилена. На поверхности колпачков нанесена резьба для фиксации изолятора.

Колпачки К-7 предназначены для установки на крюки и штыри диаметром 20 мм
Соответствует ГОСТ 18380-80.



Тип	d1, мм	d2, мм	d3, мм	d4, мм	d5, мм	d6, мм	L, мм	Вес, гр.	Диаметр штырей, крюков, мм	Нормируемая сила, вдоль оси колпачка	Нормируемая сила, перпендикулярно к оси колпачка
К-7	21	27,5	31,5	23,9	32,9	35,9	43	16	22	0,735 (75) кН (кг)	3,5 (350) кН (кг)

Лот №4

Лампа светодиодная LED-A60-VC, 20 Вт, грушевидная, 230 В, 1900Лм

Светодиодные лампы LED-A60-VC в матовом корпусе грушевидной формы предназначены для освещения внутренних помещений. Широко используются в светильниках с патроном E27, обеспечивают стабильную работу при колебаниях сетевого напряжения до 240 В. Конструкция на основе современных светодиодов соответствует классу энергоэффективности А+.

Пример:



Характеристики:

Тип лампы -светодиодная

Цоколь -E27

Цветовая температура, К -6500

Световая отдача, лм/Вт -1900

Мощность, Вт -20

Форма колбы-груша

Индекс цветопередачи -80-89 (класс 1B)

Род тока -переменный ток (АС)

Класс энергоэффективности -А+

Номинальный ток, мА-150

Филаментная-нет

Срок службы, ч -30000

Цвет корпуса-белый

Гарантия -2 года

Лот №5

Оргстекло 4мм 1,22x2,44

Оргстекло - это безопасный и экологически чистый материал. Его главные достоинства - стойкость к химикатам, высокая прозрачность, небольшой вес, противостояние погодным условиям. Этот пластик легче, чем обычное стекло в два раза, поэтому в конструкциях не требуется дополнительных опор. Оргстеклу можно придавать различные формы без нарушений его оптических свойств. Органическое стекло состоит полностью из термопластичной смолы. Этот органический материал только формально именуется стеклом, он относится к иному классу веществ.

Основные свойства оргстекла:

Высокая светопропускаемость, которая составляет 92 %, она не изменяется со времени и сохраняет оригинальный цвет.

Ударопрочность в 5 раз выше, чем у стекла.

Устойчиво к влиянию бактерий, микроорганизмов и влаги. Благодаря этому может использоваться при остеклении яхт и производстве аквариумов.

Экологически чистый материал, не выделяет при горении никаких ядовитых газов.

Оргстеклу можно придавать разнообразные формы посредством термоформования.

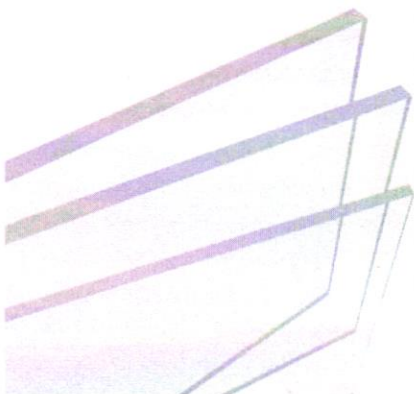
Механическая обработка проходит с той же легкостью, как обработка дерева.

Устойчивость к морозам и химическим средам.

Оргстекло пропускает до 73 % ультрафиолета, однако УФ-лучи не вызывают ни деградации акрилового стекла, ни пожелтения.

Хорошие электроизоляционные свойства.

Материал подлежит утилизации.



Характеристики:

Толщина 4мм
Длина-2,44 м
Ширина-1,22м

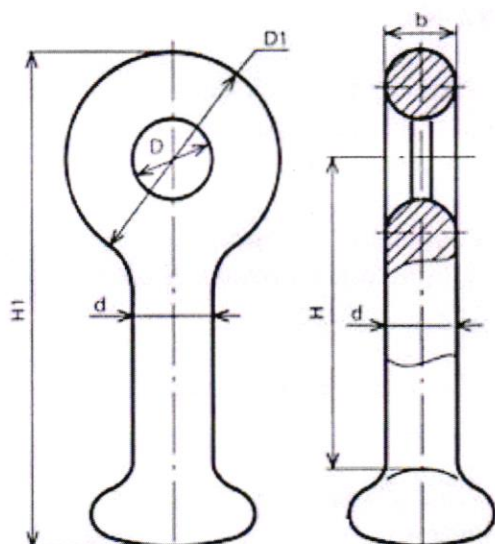
Лот №6

Серьга СР-7-16**Описание:**

Серьга СР-7-16 предназначена для непосредственного присоединения с шапкой подвесного изолятора, реже с головкой ушка. Используются товар при комплектации изолирующих подвесок проводов и молниезащитных тросов воздушных линий электропередачи.

Также она может использоваться для соединения с головками ушек У1, У2 и их различных модификаций.

Соединяемые размеры проушин соответствуют требованиям ГОСТ 11359-75. Соответствуют требованиям ТУ 3449-105-00111120-94.

**Технические характеристики:**

Разрушающая нагрузка серьги СР-7-16 не менее 70кН.

Размер серьги b — 16 мм

Размер серьги D1 — 42 мм

Размер серьги D — 17 мм

Размер серьги d — 17 мм

Размер серьги H — 65 мм

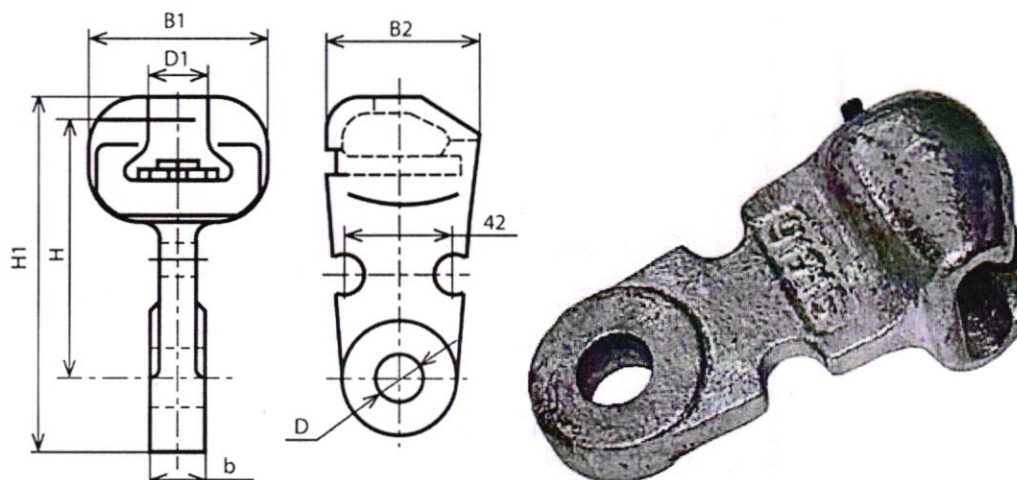
Размер серьги H1 — 99,4 мм

Масса серьги — 0,30 кг

Лот №7**Ушко У1-7-16****Описание:**

Ушко однолапчатое У1-7-16 предназначено для соединения стержня подвесного изолятора или серьги с другой линейной арматурой. Ушки комплектуются W-образными замками для запираания стержня изолятора или пестика серьги.

Гнездо сферического шарнирного соединения ушек выполняется по ГОСТ 27396-93. Соединяемые размеры проушин должны соответствовать требованиям ГОСТ 11359-75. Для запираания стержня изолятора или пестика серьги в гнезде ушки комплектуются W-образными замками. Ушки всех типов должны соответствовать требованиям ТУ 3449-001-52819896-2010.

Характеристики:

Марка ушка	Размеры, мм							Разрушающая нагрузка кН, не менее	Масса, кг
	D	b	B1	B2	D1	H	H1		
У1-7-16	17	16	52	58	19,2	96,5	123	70	0,67

Лот №8**Ареометр электролита аккумулятора**

Ареометр электролита аккумулятора (122-00022) -Применяется для проверки плотности электролита в аккумуляторных батареях 6, 12 и 24В. Тип жидкости для электролита.

Вид поплавковый.

Вес нетто 0.11 кг

Лот №9**Вилка нагрузочная 75550 - Тип: нагрузочная вилка**

Номинальное напряжение АБ: 12 В

Номинальное сопротивление: 0,1Ом ± 10%

Рабочий диапазон температур: -30°C – +60°C

Тип вольтметра: стрелочный

Диапазон вольтметра: 0-15 В

Точность: 2,5%
Вес брутто: 500 гр.
Габариты: 125х65х60 мм
Размеры (в упаковке) - 85х160х165 мм

Лот №10

Набор сверл по металлу

Набор сверл по металлу - Min диаметр сверла 1 мм
Max диаметр сверла 10 мм
Количество 19
Тип спиральный
Материал металл
Тип хвостовика цилиндрический

Лот №11

Резец отрезной

Резец отрезной 25 x 16 x 140 BK8 (2130-0009)

Лот № 12

Резец проходной

Резец проходной упорный прямой BK8 25*16*120/140

Лот №13

Электронный динамометр АЦД/5Р-5/7И-2

Основные функции и особенности динамометра АЦД/5Р-5/7И-2:

- лёгкий металлический электронный блок со встроенными АКБ;
- тензометрический датчик 7 Исполнения размещен в корпусе электронного блока;
- функция фиксации пикового значения;
- функция переключения единицы измерения: Н в кгс;
- возможность работы от элементов питания типа АА;
- возможность настройки яркости дисплея, спящего режима и автоматического отключения;
- ПДУ с сервисными функциями – опционально;

Технические характеристики электронного динамометра АЦД/5Р-5/7И-2:

Наибольший предел измерения, кН (кгс)

5 (500)

Наименьший предел измерения, кН (кгс)

0,5 (50)

Дискретность, кН (кгс)

0,001 (0,1)

Температурный диапазон, °С от -10°С до +40

Предел допускаемой относительной суммарной погрешности, % $\pm 0,45$

Дисплей

Светодиодный, высота индикации 25 мм

Габаритные размеры, мм

150х74х40

Масса, г 500

Комплектация:

- Электронный блок со съемными АКБ.
- Тензометрический датчик (встроенный в корпус).
- Прицепные приспособления на выбор: скоба+крюк или скоба+скоба.

- Зарядное устройство.
 - Кейс для хранения и транспортировки.
 - Руководство по эксплуатации.
 - Заключение о первично заводской поверке.
- Дополнительная комплектация:
- Пульт дистанционного управления (ПДУ).

Генеральный директор:



Д.Н. Аманжулов