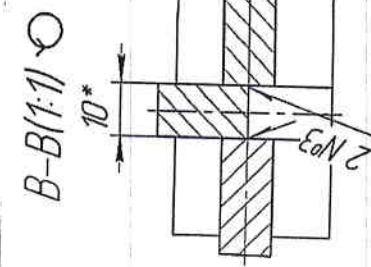
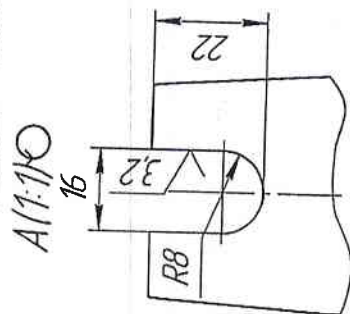
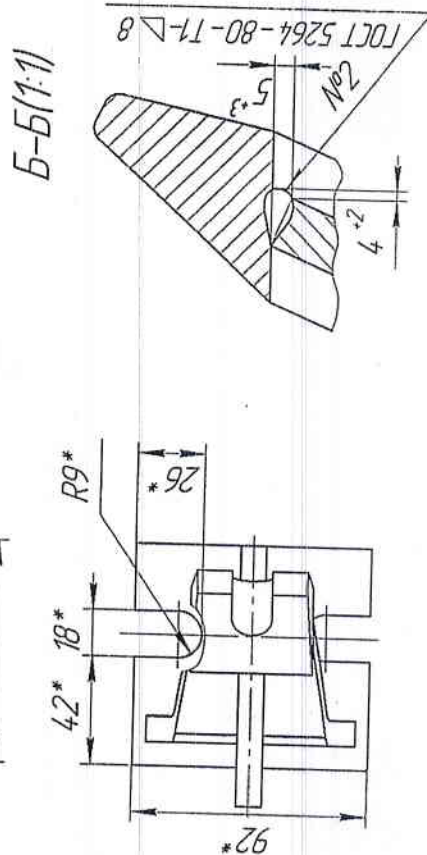
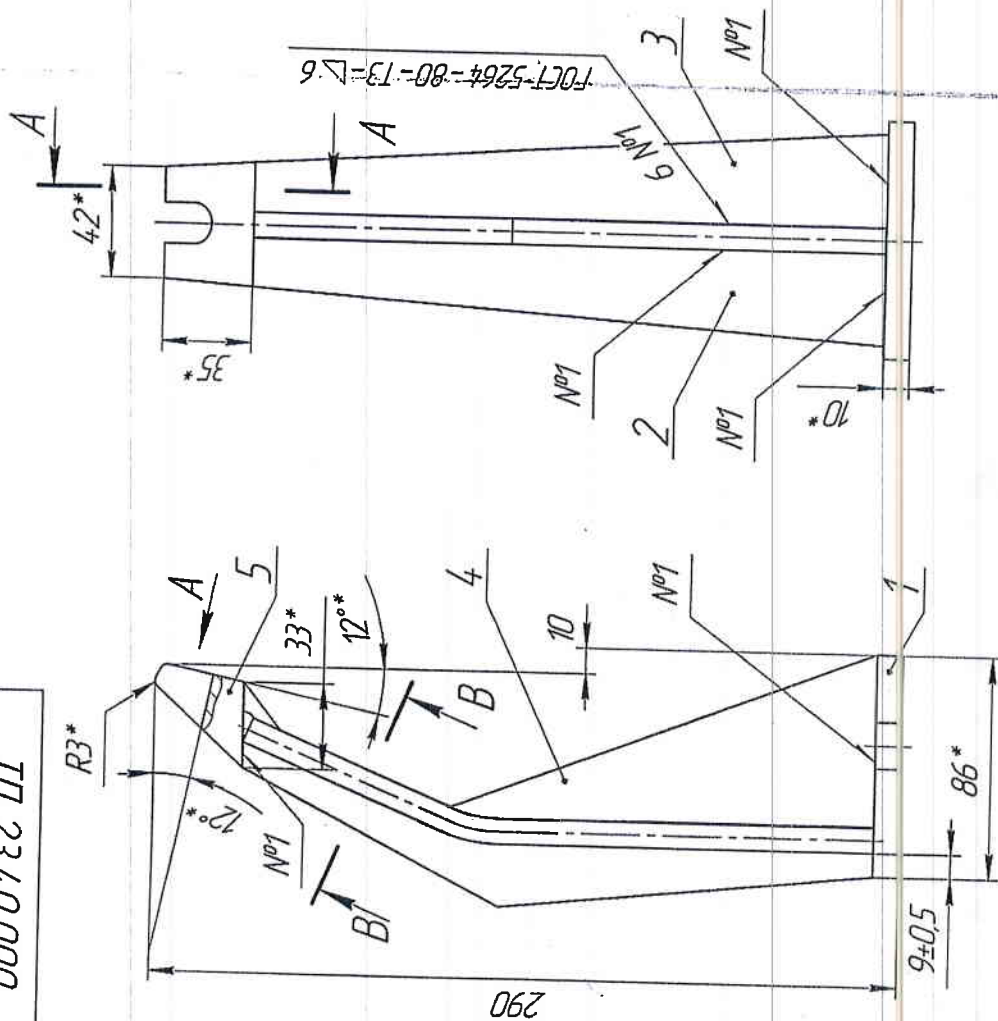


IP 23.40.000



1. \* Размеры для справок

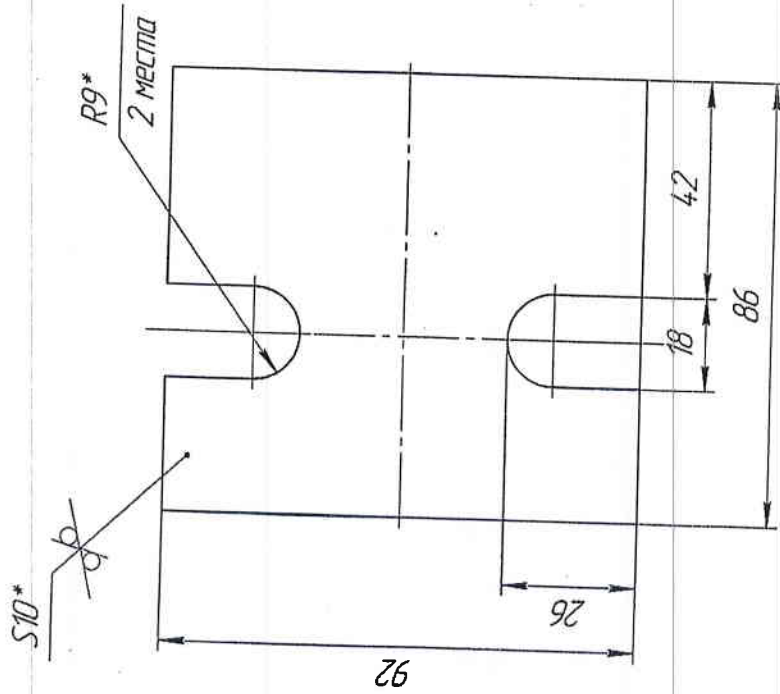
$$2 \, h^{14}, h^{14}, \pm \frac{17^{14}}{2}$$

3. Сварные швы зачищают заподлицо с основной поверхностью.

Формат	Зона	Поз	Обозначение	Наименование	Кол	Примечание
				<u>Документация</u>		
A4		1	ТП 23.40.001	Пластина	1	
A4		2	ТП 23.40.002	Ребра	1	
A4		3	ТП 23.40.002-01	Ребра	1	
A4		4	ТП 23.40.003	Центральные ребра	1	
A4		5	ТП 23.40.004	Бобышка	1	
				<u>Материалы</u>		
				Электроды Э42		масса наплавки
				ГОСТ 9467-77	0,2	металла кг/г
				ТП 23.40.000		
Имен./лист	№ докум	Подп	Дата	Лист	Масса	Масштаб
Разработ	Менс		29.01.14		2,8	1:2
Нач. ТТЦ	Голованов		30.01.14	Лист	Листов	1
Зам. ГИР	Ягодкин					

ТП 23.40.001

6,3/(√)



- 1 \* Размер для справок
2. H14, h14,  $\pm \frac{1}{2}$

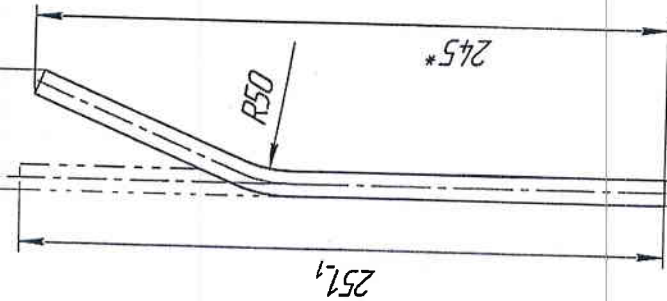
ТП 23.40.001			
Пластина			
Изм./Лист	№ докум.	Подп.	Дата
Разработ.	Масло		29.01.14
Лист		Масса	Масштаб
1		0,55	1:1
Лист		Листов	1
Лист		ТЭИ-2	
Лист		АО "СЕРКАЗЭНЕРГО"	

ТП 23.40.002

6.3  $\sqrt{(\vee)}$

46,5±0,5


19±0,5



ТП 23.40.002-01 -  
зеркальное отражение

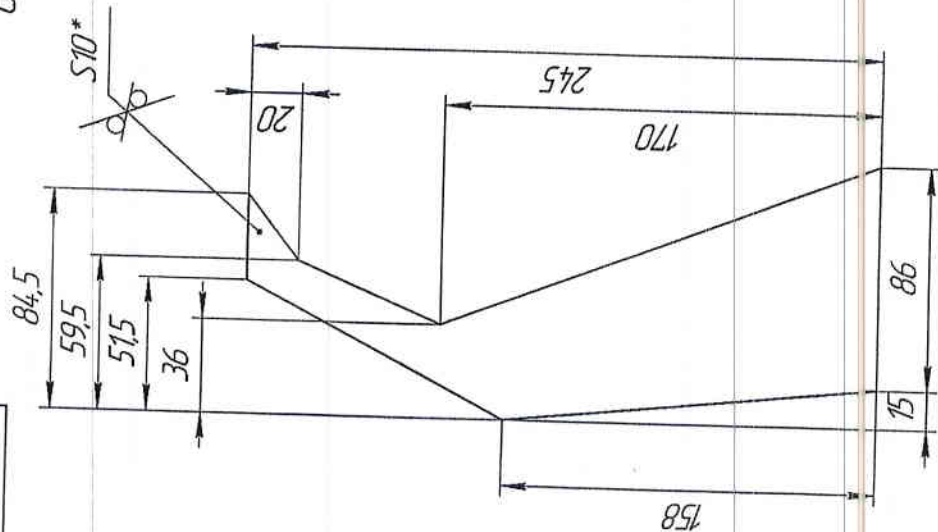
1. \* Размер для справок

2.  $\pm \frac{1714}{2}$

ТП 23.40.002									
Изм/Лист		№ докум.		Подп.		Дата		Редра	
Разработ.		Место				30.11.14			

ТП 23.40.003

6,3 (✓)



1. \* Размер для справок

2.  $\pm \frac{IT14}{2}$

ТП 23.40.003

Изм.	Лист	№ докум.	Подп.	Дата	Лист	Масса	Масштаб
Разработ.	Менедж.	Менедж.	Менедж.	29.01.14	0,94	1:2	
					Листов	Листов	1
							ТЭИ-2
							АО "СЕВКАЗЭНЕРГО"

Центральное ребро

10 ГОСТ 19903-74

Лист 3 из 3 ГОСТ 14637-89



1. H14, h14,  $\pm \frac{IT14}{2}$
2. \* Размер для справок
3. Материал-заменитель сталь 09Г2С ГОСТ 19281-89.

[illegible]